

SUGADAIRA Sun Hotel



関係機関テレフォニリスト

- | | |
|--|---|
| <p>■保健所
上田保健所…………… 0268-23-1260
〒386-0014 長野県上田市材木町1-2-6</p> <p>■警察署
真田町駐在所…………… 0268-74-2215
〒386-2201 長野県小県郡真田町菅平高原
上田警察署菅平臨時駐在所…………… 0268-74-2003</p> <p>■消防署
上田消防署真田分署…………… 0268-72-2241
〒386-2201 長野県小県郡真田町大字長7190</p> <p>■真田町役場
産業観光課・教育委員会…………… 0268-72-2200
〒386-2200 長野県小県郡真田町四日市7188</p> <p>■病院・診療所
菅平高原季節診療所…………… 0268-74-2003
〒386-2201 長野県小県郡真田町菅平高原（レントゲンあり）
長野病院（総合）…………… 0268-22-1890
〒386-0022 長野県上田市緑ヶ丘1-27-21
上田花園整形外科病院…………… 0268-22-2325
〒386-0023 長野県上田市中央西1-15-25
本原医院（内科・小児科・神経科）…………… 0268-72-2067
〒386-2202 長野県小県郡真田町大字本原
小林医院（内科・小児科）…………… 0268-75-3555
〒386-2203 長野県小県郡真田町大字傍陽571</p> <p>■スキー学校（SIA公認）</p> | <p>セッションクラブスキースクール… 0268-74-3174
〒386-2201 長野県小県郡真田町菅平高原</p> <p>■交通機関
J R 東日本<上田駅>…………… 0268-22-1575
〒386-0025 長野県上田市天神111-1
J R 東日本<長野駅>…………… 026-224-3371
〒380-0825 長野県長野市末広町1358
長野電鉄<長野駅>…………… 026-226-2681
〒380-0902 長野県長野市大字鐘賀字高畑814-3
長野電鉄<須坂駅>…………… 026-245-0317
〒382-0000 長野県須坂市大字須坂字宗石1288-2
上田交通バス本社…………… 0268-22-3330
〒386-0025 長野県上田市天神1-2-1
J Rバス真田営業所…………… 0268-72-2004
〒386-2201 長野県小県郡真田町大字長3578
菅平観光タクシー…………… 0268-74-2123
〒386-2201 長野県小県郡真田町菅平高原
上田電鉄タクシー…………… 0268-74-2055
〒386-2201 長野県小県郡真田町菅平高原</p> |
|--|---|

お問い合わせ・お申し込み

政府登録国際観光旅館 JTB・日本旅行・近畿日本ツーリスト・JR協定
 〒386-2201 長野県小県郡真田町菅平高原
 TEL0268-74-2360 FAX0268-74-3404

信州・菅平高原

SUGADAIRA Sun Hotel

企画書

環境学習・自然体験・校外学習
 野外教育活動・スキー修学旅行

大自然と学ぶ。



サンホテル・10のコンセプト

- 1校1館の全館貸切
- 収容生徒数 420名
- 同時会席 600席
- 同時入浴 男子60名・女子50名
- 館内に30×18mの体育館
- 400名収容のコンベンションホール（3分割可）
- 24時間対応の安全対策
- 先生方の本部席とミーティングルーム完備
- 身障者のための安心設計
- 3つゲレンデに隣接、徒歩0分

政府登録国際観光旅館 JTB・日本旅行・近畿日本ツーリスト・JR協定


SUGADAIRA *Sun Hotel*

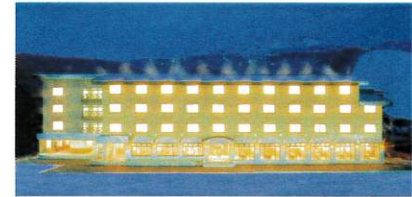
ここから自然と ふれあえる野外体験を

今、地球環境も子供たちの心と体もバランスを大きく崩しています。そうしたなかで、自然の素晴らしさや地球の生態系を学びながら子供たちの生活から失われてしまったものを取り戻す野外体験学習が脚光を浴び、いろいろな方面で様々な取り組みが行われています。数ある様々なアクティビティの中で、子供たちの心に潤いをもたらす、本当のやさしさを生み出すのは「自然との一体感」です。心から自然が好きになり、自分自身が地球の一員としての一体感を得られた時、生きとしがけるもの全てにやさしくなれるのでしょう。本当の思いやりは、自分と自然が一体であるという「自然への気づき」から生まれると考えます。

菅平サンホテルは、子供たちにとって必要な野外体験のアクティビティをバラエティ豊かに用意しています。しかも、「楽しい夏の思い出」を残せばそれだけで良いとは考えていません。子供たちの将来や未来につながる体験を先生方や指導者の皆様全ての方々とともに考え、実行していきたいと考えております。菅平高原には、身近に自然とふれあうことの出来るフィールドが展開しています。子供たちと日常的に接しておられる皆様方のご意見やご要望を承り、より深い自然体験・環境学習を提供していきたいと思っております。未来の地球を担う子供達の為に、どうぞ忘れないお声をお聞かせください。

Index

●ごあいさつ	1・2
●施設/打ち合わせ席	3・4
●施設/客室	5・6
●館内見取図・安全対策	7・8
●施設/ダイニング・お食事	9・10
●施設/大浴場	11・12
●施設/体育館・コンベンションホール	13・14
大広間・会議室	
●体験学習/菅平高原マップ	15・16
●体験学習/野外体験	17・18
●体験学習/野外体験・館内体験	19・20
●体験学習/モデルスケジュール	21・22
●パラグライダー修学旅行	23・24
●スキー修学旅行	25・26
●スキー修学旅行	27・28
●見どころ/自然・文化・歴史	29・30
●見どころ/日帰り・寄り道観光	31・32
●近郊見学施設のご案内・交通案内	33・34

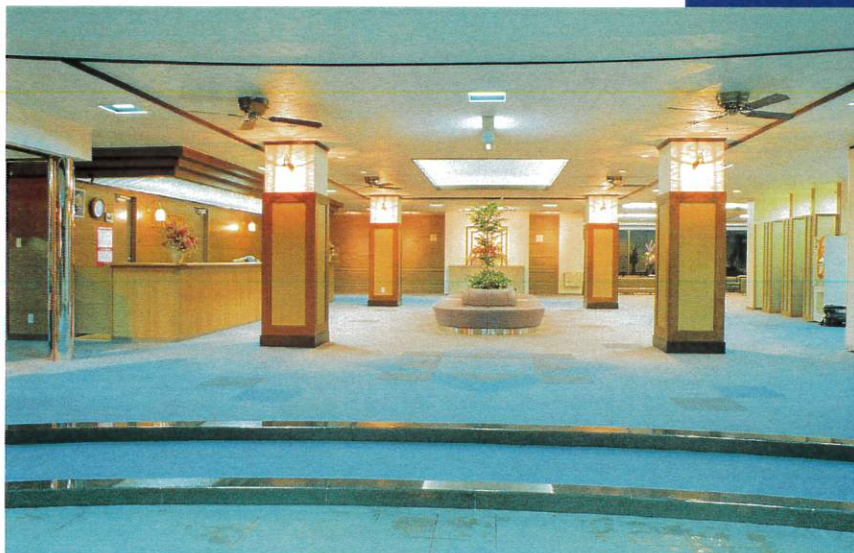


1校貸切で 安心のホテルライフ

ゆとりの打ち合わせスペース

SUGADAIRA *Sun Hotel*

四季折々の美しい姿を見せてくれる高原で、真心込めたおもてなしと充実した施設が旅を彩ります。



フロント



ロビー



第2コンベンションホール(1号館2Fロビー)



広間(しゃくなげ・りんどう)



喫茶トナカイ

ご確認事項

- 本館席(1F)
- 日中、先生方のお打合せ場所です。
 - 全館放送用のマイクはフロントに設置してございます。
 - 必要に応じて印刷機を設置致します。
 - 受話器にて全館放送ができます。(内線771)
- 部屋長会議席(1号館2Fロビー)
- 非常時のための非常口、避難経路などの説明を致します。
- 先生方のミーティング席(1号館2Fロビー・喫茶トナカイ)
- 当日の反省会、翌日のお打合せ場所。
 - 生徒さん就寝後は、各階廊下のみ放送に切替えます。



SUGADAIRA Sun Hotel

ニーズに合わせて お選びください

和室 1号館／3F・4F(10畳) 301～307号室・401～407号室





和室 3号館／2F・3F(12畳) 211～221号室・319～321号室





洋室 1号館／5F(トリプル可) 501～513号室





和室 2号館／2F・3F(9畳) 201・309号室





和室 2号館／2F・3F(12畳) 202～207号室・310～315号室





ゲストの要望を知り尽くした清潔でシックな客室は、幅広いお客様から好評をいただいております。緊張をときほぐし、明日のための快適な睡眠をとって頂けます。
生徒用和室標準タイプ(12畳・B.T付)とその他、和室2タイプ、洋室ツインタイプがございます。



身障者の方のための設備



3号館レストラン
身障者用トイレ

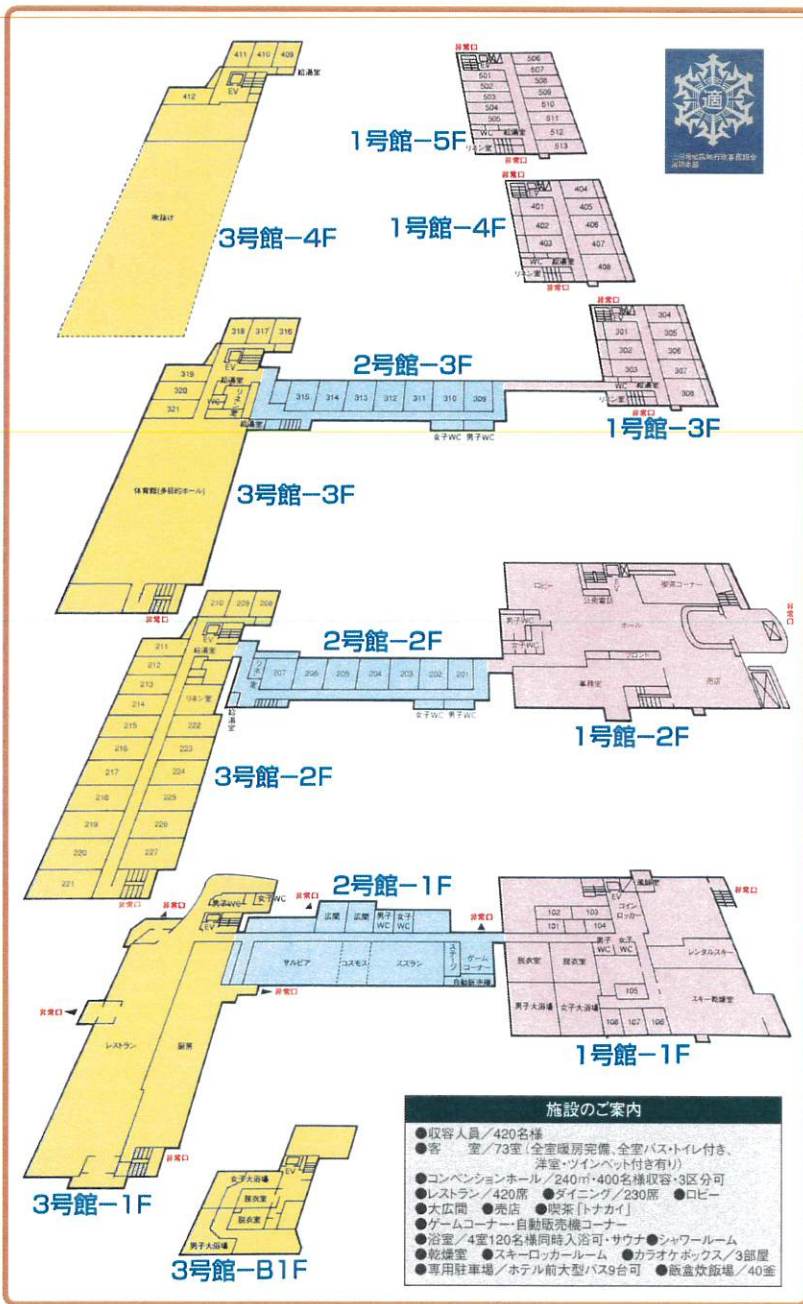


3号館エレベーター

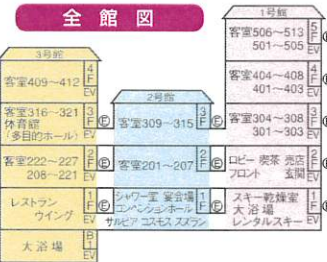
ご確認事項

- 部屋割表
 1. しおりに基づきホテルで作成いたします。
 2. 学校様にて作成。
- ルームキー
 1. 入室前に各室に置いておく。
 2. 不要。
- 貴重品
 1. 貴重品袋を各部屋に事前にホテルでご用意して、引換券で対応致します。
 2. 各室金庫ご利用。
 3. 学校様で管理。
- 各室電話
 - 内線電話を不通にすることができます。
- 先生の部屋の電話は、市内、市外、館内に通話できます。
- TV
 - 無料です。アダルト放映はありません。
 - TVのオン・オフは学校様のご指示により、アンテナフュースターをオフにします。
- 暖房
 - 温水集中暖房です。オン・オフは各部屋にてできます。
- 各室風呂
 - 学校様の指示で各部屋ごとコントロール。
- トイレ
 - 全室トイレ付。
- 冷蔵庫
 - 生徒さんのお部屋にはございません。
 - 先生方のお部屋及び保健室にセットします。
- ドライヤー
 - 各室1台ずつご利用できます。
- 窓の開閉
 - 夕方から夜は外気が下がりますので開閉しないで下さい。
- 出窓に安全確認
- 網戸
 - 完全に外部から虫など遮断します。
- 給湯器の設置場所
 - 各階の湯沸器は常時90℃以上です。
- 備品
 - すべて保険に加入しています。
- はきもの
 - 玄関にてスリッパに履き替えて下さい。各部屋に下駄箱がございます。
- 寝具
 - 生徒さんが各自で寝具の上げ下ろしをし、最終日は部屋の隅に置いて下さい。
 - シーツ・枕カバーははずしておいて下さい。
- アレルギー性の生徒さんにも対応できます。
- 各廊下に時計用意
- ゴミ袋…各部屋に2枚ずつ入れてあります。

館内見取図



階	客室	和室	洋室	その他
3	301	和室10畳		
	302			
	303			
	304			
	305			
	306			
	307			
	308	和室12畳		
1	401	和室10畳		
	402			
	403			
	404			
	405			
	406			
	407			
	408	和室12畳		
	501	洋室		
	502			
	503			
	504			
	505			
	506			
	507			
	508			
	509			
F	510			
	511			
	512			
	513			
2	201	和室9畳		
	202	和室12畳		
	203			
	204			
	205			
F	206			
	207			
	309	和室9畳		
3	310	和室12畳		
	311			
	312			
	313			
F	314			
	315			
	208	和室9.5畳		
	209			
	210			
	211	和室12畳		
	212			
	213			
	214			
	215			
	216			
	217			
	218			
	219			
	220			
	221			
F	222	和室10畳		
	223			
	224			
	225			
	226			
	227			
5	316	和室9.5畳		
	317			
	318			
	319	和室12畳		
F	320			
	321			
	409	和室9.5畳		
	410			
	411			
F	412	和室12畳		



24時間対応の安全対策

- 最新防火設備機器の導入やホテルマンの日頃からの訓練など、安全対策は万全を期しております。
- 全館に設けられた煙・熱感知器が火災場所と異常を防災センターへ知らせるシステムになっています。
- 防災センターより、非常放送で全館へ状況が説明されます。指示があるまで各部屋で待機し、ホテルマンが安全な場所（ホテル隣接大駐車場）へ避難誘導します。
- 全館鉄筋造、一部鉄骨コンクリート
- 到着時に非常口、避難経路及び主な各施設等のご案内を致します。
- 非常口 / 各階に表示。
- 非常時の誘導 / 当ホテル職員。
- 防災基準 / 当ホテルは消防防火基準適合施設です。
- 防火設備 / 全館・全室に火災感知器あり。2号館・3号館は各室内に携帯用スピーカー有
- 消火設備 / 各階に屋内消火栓、消火器設置、全館非常電源完備。
- 緊急避難場所 / ホテル隣接の大駐車場、徒歩1分。
- 夜間巡視 / ホテル側でも夜間巡視致します。マスターキー、懐中電灯あり。
- 玄関等の施設 / 学校側のご指示に従います。
- ホテル周辺環境 / 危険箇所・外出禁止箇所なし。
- 健康保険証 / 事前にご依頼があればコピーでも可。証明書交付により、後で払い戻しがあります。



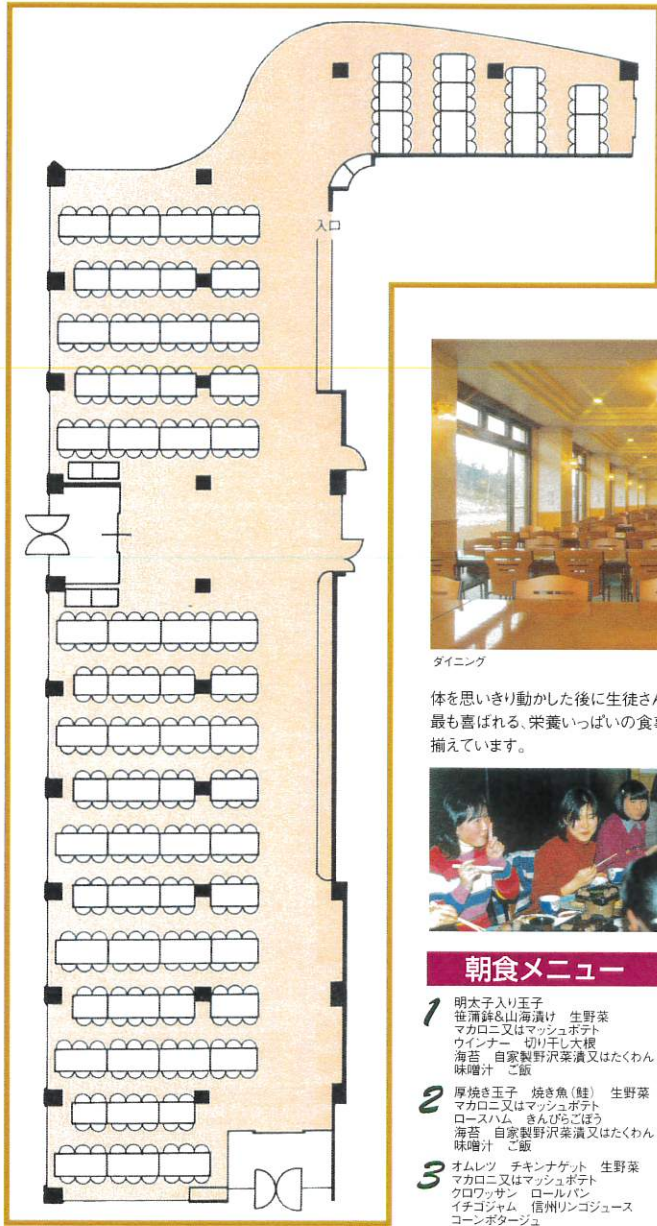
ご確認事項

売店 (1F)

- 営業時間 / 学校様のご指示に従います。
- お土産用ワイン等アルコール販売について
販売後引換券のみお渡しして、帰る日または宅配便集荷時に生徒さんにお渡しします。
- 宅配便
毎日集荷いたします。
- 1. 宅配便可 (受付日時)
- 2. 宅配便不可

自販機

- タバコ及びアルコール販売は致しません。
- 乳製品、ジュース炭酸類、カップラーメンの取扱い、オン・オフの時間指定等、学校様のご指示によりフロントにて一括コントロールできます
- 自販機販売
1. 不可
2. 可
- カップラーメン
1. 不可
2. 可
販売許可時間



SUGADAIRA Sun Hotel

おいしい食事は旅には欠かせない楽しみのひとつです。当ホテルが厳選した、おいしく、安全な食材で、皆さんのためにシェフが腕を振るいます。菅平高原自慢のとれたての高原野菜は、無農薬ですので安心して召し上がり頂けます。
広いレストランは400席、サブダイニングは230席あり、同時に600名様がお食事可能です。皆さんで楽しく、たっぷり味わって頂けます。

厳選したメニューと衛生管理

夕食メニュー



ダイニング

体を思いきり動かした後に生徒さんに最も喜ばれる、栄養いっぱいのお食事を揃えています。



エビフライ&パスタ カラフルサラダ
魚の照り焼き 信州きのこ汁 茶わん蒸し
信州きのこ炊き込みご飯 ピリ辛ちげなべ
デザート/オレンジ



朝食メニュー

- 1 明太子入り玉子 生野菜
椎茸と山菜漬 マカロニ又はマッシュポテト
ウインナー 切り干し大根
海苔、自家製野菜菜漬又はたくわん
味噌汁 ご飯
- 2 厚焼き玉子 焼き魚(鮭) 生野菜
マカロニ又はマッシュポテト
ロースハム きんぴらごぼう
海苔、自家製野菜菜漬又はたくわん
味噌汁 ご飯
- 3 オムレツ チキンナゲット 生野菜
マカロニ又はマッシュポテト
グロウサン ロールパン
イチゴジャム 信州りんごジュース
コーンポタージュ

昼食メニュー

- 1 カレーライス
フルーツジュース
- 2 麻婆どんぶり
フルーツジュース
- 3 中華どんぶり
フルーツジュース



牛サイコロステーキ
キングサーモンきのこのソースがけ サラダ
林檎コロッケ 信州山菜蕎麦 茶わん蒸し
信州きのこ炊き込みご飯
デザート/ワッフル

ご確認事項

- ダイニング (1F)
- 座席方法
 - 朝夕食/1. クラス毎、男女別
 2. 班別
 3. 部屋別
 - 昼 食/1. 班別
 2. クラス毎
 3. 男女別
 4. 弁当
 5. 飯合
 - 夕食(先生方)/1. 生徒さんと同席同メニュー
2. 生徒さんと別席別メニュー
 - おかわり
主食及び汁物おかわり自由。
 - メニュー
10ページのメニューからお選び下さい。
アレルギー体質の生徒さんのメニューは別にお打合せ致します。
 - 食事のセット・片付け
セットはすべてホテルで致します。片付けはテーブル毎に同じ器を重ねて下さい。
 - 備品
食堂専用ワイヤレスマイク2本。
専用スポット(護生会などにご利用)。
 - メニュー
泊旅、アレルギー性の生徒さん対応。



●市場の都合により料理内容が多少変更される場合がございます。

SUGADAIRA *Sun Hotel*

ホテル自慢の 大浴場で リラックス

広くて清潔な男女各浴室は、
多人数の同時入浴もスムーズに
できます。



大浴場／あさま (3号館B1)



サウナ



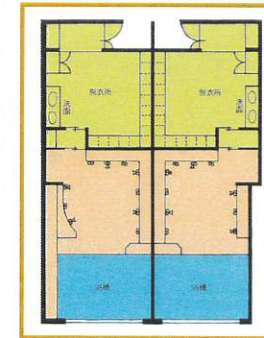
脱衣所



大浴場／ダボス (1号館1F)



脱衣所



洞窟風呂

当ホテル名物の洞窟風呂は、生徒さんの冒険心をくすぐり楽しみながらゆっくり疲れを癒して頂けます。仲間同士の会話も弾み、コミュニケーションの場として最適なばかりではなく、旅の土産話に欠かせない、大切な思い出のひとつになることは間違いありません。体調の優れない生徒さんにも安心してご入浴頂けるお部屋常設のバスもござりますので、ご利用下さい。

ご確認事項

大浴場／あさま (3号館B1)

●男子40名、女子30名それぞれ同時入浴可能

蛇口		シャワー		脱衣カゴ	
男	女	男	女	男	女
11	9	12	10	40	30

大浴場／ダボス (1号館1F)

●男子20名、女子20名それぞれ同時入浴可能

蛇口		シャワー		脱衣カゴ	
男	女	男	女	男	女
10	10	5	5	20	20

●ご入浴時間
学校様の指示に従います。

各部屋風呂

●各部屋別コントロールですので、先生方のご指示により開閉します
先生方のご入浴は各々ご自分のお部屋又は大浴場 (あさま1:00 ダボス2:00頃まで) にて。

360°、ぐるっと 高原アクティビティ。

SUGADAIRA Sun Hotel

花の百名山・四阿山(標高2354m)と根子岳(標高2207m)の裾野に広がる菅平高原は、緑の別天地。青空に一番近い野外体験フィールド。菅平サンホテルのすぐ目の前、マツムシソウやワレモコウ、高原の花々が咲き乱れる緑のゲレンデを登れば、そこは日本アルプス一望するダホスの丘。ホテルの裏、太郎山はカモシカやノウサギ、そして小鳥たちが遊ぶミスナラの森。菅平サンホテルの周りは、ぐるっと360°「自然への気づき」を育ててくれる野外体験フィールドです。そして、私たちホテルスタッフが「自然案内人」。さあ、自然との一体感を求めて、自然の中へ……

菅平高原の花図鑑



● 野外体験アクティビティ

ネイチャーゲーム・自然探検ハイキング・根子岳登山・オリエンテーリング・ウォークラリー・キャンプファイヤー・飯盒炊さん・炭焼き体験・農作業体験・林業体験・森の造形クラフト・原始火起こし体験・燗製作り体験・手作り風・手作り紙飛行機・マレットゴルフ・ゴルフ・パラグライダー・乗馬・熱気球・テニス・サッカー・ラグビー・ソフトボール

● 館内体験アクティビティ

手打ちそば体験・産つる細工・リンゴジャム作り・手漉し和紙・餅つき体験・白樺細工・焼き板工作・コカリナ笛作り・森の笛作り・バスケット・バドミントン・バレーボール・ミニリース作り・草木染・木のネームプレート作り

